



Narodowa Fundacja Ochrony Środowiska

01-445 WARSZAWA, UL. ERAZMA CIOLKA 13

tel./fax: (48) (22) 877 23 59 – 62

e-mail: nfos@nfos.org.pl

www.nfos.org.pl

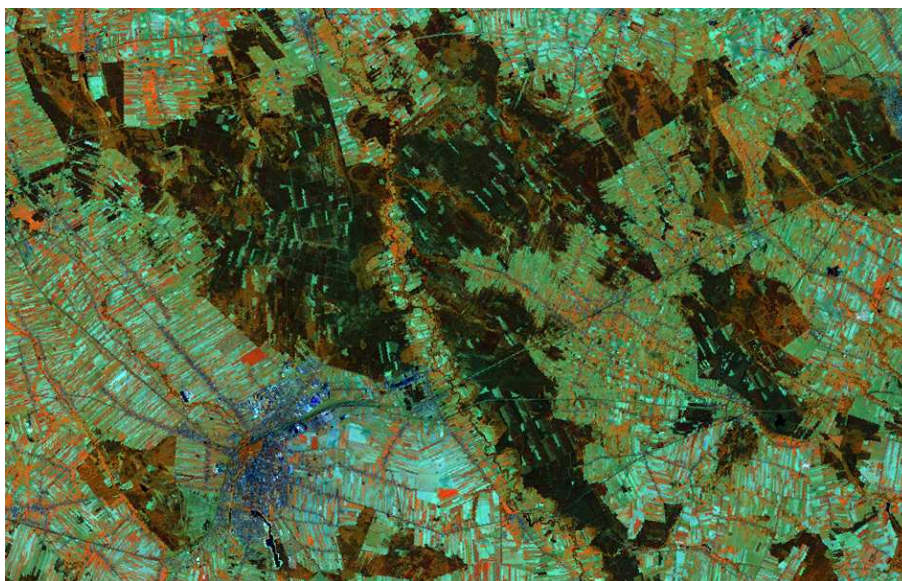
Członek
Światowej Unii
Ochrony Przyrody

IUCN
The World Conservation Union



AKTUALIZACJA PLANU OCHRONY BOLIMOWSKIEGO PARKU KRAJOBRAZOWEGO

Operat zagospodarowania przestrzennego



mgr Alicja Kiczyńska – kierownik zespołu

dr Agata Cieszewska

mgr inż. Ewa Makosz

mgr inż. arch. kraj. Leszek Sobczyński

mgr inż. Michał Szydłowski

Warszawa, 2006 r.

Dokumentacja „Planu ochrony Bolimowskiego Parku Krajobrazowego” obejmuje 6 operatów szczegółowych:

- 1. Operat ochrony zasobów przyrody nieożywionej*
- 2. Operat ochrony szaty roślinnej*
- 3. Operat ochrony zwierząt*
- 4. Operat ochrony walorów kulturowych*
- 5. Operat zagospodarowania przestrzennego wraz z załącznikiem Formy ochrony przyrody*
- 6. Operat zagospodarowania turystycznego*

Poszczególne operaty zawierają następujące części:

Cz. I Diagnoza stanu:

- Inwentaryzacja*
- Waloryzacja*
- Kierunki i tempo przekształceń*
- Ocena realizacji dotychczasowego planu ochrony*
- Identyfikacja zagrożeń*

Cz. II Strategia ochrony oraz kierunki realizacji celów ochrony:

- Cele ochrony*
- Kierunki realizacji celów ochronnych*
- Prognoza stanu*
- Rekomendacje*

Najistotniejsze zapisy operatów szczegółowych wykorzystane zostały do sformułowania Operatu Generalnego BPK. Stanowi on podstawę merytoryczną dla projektu rozporządzenia Wojewody Łódzkiego działającego w porozumieniu z Wojewodą Mazowieckim w sprawie ustanowienia planu ochrony Bolimowskiego Parku Krajobrazowego.

Część II operatów szczegółowych zawiera stan przed konsultacjami zewnętrznymi i uzgodnieniami projektu planu ochrony.

Alicja Kaczyńska
Generalny Projektant Planu

SPIS TREŚCI

DIAGNOZA STANU

UŻYTKOWANIE I ZAGOSPODAROWANIE GRUNTÓW

1	METODYKA PRAC	6
2	ANALIZA PIŚMIENNICTWA	7
2.1	Opracowania strategiczne	8
2.2	Opracowania planistyczne	8
2.3	Opracowania statystyczne	9
2.4	Materiały kartograficzne	10
3	UWARUNKOWANIA PONADLOKALNE ZAGOSPODAROWANIA PRZESTRZENNEGO BOLIMOWSKIEGO PARKU KRAJOBRAZOWEGO	10
3.1	Uwarunkowania wynikające z polityki przestrzennej województwa i powiatu	10
3.1.1	Strategia Rozwoju Województwa Mazowieckiego	10
3.1.2	Strategia Rozwoju Województwa Łódzkiego	16
3.1.3	Plan Zagospodarowania Przestrzennego Województwa Mazowieckiego	18
3.1.4	Plan Zagospodarowania Przestrzennego Województwa Łódzkiego	20
3.2	Uwarunkowania wynikające z położenia w województwie łódzkim i mazowieckim	21
3.2.1	Park w regionalnej strukturze społeczno-gospodarczej	21
4	UWARUNKOWANIA LOKALNE ZAGOSPODAROWANIA PRZESTRZENNEGO BOLIMOWSKIEGO PARKU KRAJOBRAZOWEGO	24
4.1	Uwarunkowania wynikające z opracowań strategicznych gmin	24
4.2	Uwarunkowania zagospodarowania przestrzennego wynikające z opracowań planistycznych	33
4.2.1	Studia uwarunkowań i kierunków zagospodarowania przestrzennego gmin	33
4.2.1.1	Ogólna charakterystyka studiów	33
4.2.1.2	Szczegółowe ustalenia i stan realizacji ustaleń studiów położonych w granicach Bolimowskiego Parku Krajobrazowego i/lub otuliny	58
4.2.2	Miejscowe plany zagospodarowania przestrzennego	80
4.2.2.1	Obowiązujące i uzgodnione projekty miejscowych planów zagospodarowania przestrzennego	80
4.2.2.2	Opracowywane miejscowe plany zagospodarowania przestrzennego	101
4.2.3	Opinie do projektów decyzji o warunkach zabudowy i zagospodarowania terenu	102
5	CHARAKTERYSTYKA ZAGOSPODAROWANIA BOLIMOWSKIEGO PARKU KRAJOBRAZOWEGO I OTULINY ORAZ GMIN WCHODZĄCYCH W JEGO GRANICE	103
5.1	Charakterystyka społeczno-gospodarcza	103
5.1.1	Struktura administracyjna	103
5.1.2	Demografia	110
5.1.3	Rolnictwo	118
5.1.3.1	Struktura obszarowa i towarowość gospodarstw rolnych	118
5.1.3.2	Jakość rolniczej przestrzeni produkcyjnej	121
5.1.3.3	Użytkowanie gruntów w gospodarstwach rolnych	126
5.1.3.4	Kierunki produkcji rolnej	127
5.1.3.5	Aktywność gospodarza rolnicza i pozarolnicza gospodarstw rolnych	131
5.1.4	Działalność gospodarza i rynek pracy	133
5.2	Charakterystyka użytkowania i zagospodarowania przestrzennego	137
5.2.1	Użytkowanie gruntów	137
5.2.2	Struktura i formy zagospodarowania przestrzennego	150
5.2.2.1	Osadnictwo	150

5.2.2.2	Obszary rolne	152
5.2.2.3	Obszary lasów i zalesień	152
5.2.2.4	Rzeki, cieki i zbiorniki wodne	152
5.2.2.5	Obszary urządzeń i usług turystyki, rekreacji i edukacji ekologicznej	153
5.2.2.6	Obszary produkcyjne i usługowe	153
5.2.2.7	Ciągi komunikacyjne i infrastruktury komunalnej	153
5.2.2.8	Tereny eksploatacji surowców mineralnych	154
5.2.3	Formy architektoniczne zabudowy	154
6	WNIOSKI DO PLANU OCHRONY BPK	156
7	PROBLEMY ZAGOSPODAROWANIA PRZESTRZENNEGO BPK, OTULINY I TERENÓW PRZYLEGLYCH	159
SFERA PRZYRODNICZO-KRAJOBRAZOWA		
8	ANALIZA DOSTĘPNEGO PIŚMIENNICTWA	165
8.1	Dane w zakresie struktury przyrodniczej	165
8.2	Dane w zakresie walorów krajobrazów	165
9	PRZYRODNICZE UWARUNKOWANIA ZEWNĘTRZNE ZAGOSPODAROWANIA BOLIMOWSKIEGO PARKU KRAJOBRAZOWEGO	166
9.1	Bolimowski Park Krajobrazowy w przestrzennych systemach przyrodniczych	166
9.2	Park w strukturze obszarów chronionych	167
9.3	Park w regionalnej strukturze przyrodniczej	170
10	STRUKTURA EKOLOGICZNA BOLIMOWSKIEGO PARKU KRAJOBRAZOWEGO	171
10.1	Założenia teoretyczne wyznaczania struktury ekologicznej Bolimowskiego Parku Krajobrazowego	171
10.2	Kluczowe elementy struktury ekologicznej BPK	173
10.3	Lokalna struktura ekologiczna Bolimowskiego Parku Krajobrazowego	174
10.4	Elementy struktury przyrodniczej negatywnie wpływające na funkcjonowanie przyrodnicze BPK	183
10.5	Zagrożenia	186
11	WALORY KRAJOBRAZOWE BOLIMOWSKIEGO PARKU KRAJOBRAZOWEGO	186
11.1	Ocena wdrożenia planu BPK z 1998 r.	186
11.2	Uwarunkowania krajobrazowe Bolimowskiego Parku Krajobrazowego	187
12	WALORYZACJA KRAJOBRAZOWA BOLIMOWSKIEGO PARKU KRAJOBRAZOWEGO	188
12.1	Punkty widokowe w Bolimowskim Parku krajobrazowym	190
12.2	Waloryzacja fizjonomiczna krajobrazu Bolimowskiego Parku Krajobrazowego	193
12.3	Elementy harmonijne	198
12.4	Elementy dysharmonijne	198
INFRASTRUKTURA TECHNICZNA		
13	INFRASTRUKTURA TRANSPORTOWA	190
13.1	Drogi	190
13.2	Kolej	217
13.3	Wpływ planowanej infrastruktury transportowej na środowisko Parku	220
13.4	Zagrożenia	222
14	INFRASTRUKTURA KOMUNALNA	223
14.1	Gospodarka wodno-ściekowa	224

14.1.1	Zaopatrzenie w wodę	225
14.1.2	Gospodarka ściekowa	233
14.2	Energetyka	238
14.3	Gospodarka odpadami komunalnymi	244
STRATEGIA OCHRONY I KIERUNKI REALIZACJI CELÓW OCHRONY		
15	GŁÓWNE ZAŁOŻENIA DO OCHRONY I KSZTAŁTOWANIA STRUKTURY PRZESTRZENNEJ BPK	252
16	KIERUNKI OCHRONY I ROZWOJU STRUKTURY PRZESTRZENNEJ BPK	254
16.1	Koncepcja stref funkcjonalno-przestrzennych (obszarów działań ochronnych)	254
16.2	Zasady ochrony i kształtowania stref Parku	258
16.2.1	Strefy funkcji ekologicznych Parku	258
16.2.2	Strefy funkcji kulturowych Parku	259
16.2.3	Strefy funkcji gospodarczych Parku	259
16.3	Zasady zagospodarowania Parku	261
16.3.1	Zasady zagospodarowania terenów otwartych Parku	261
16.3.2	Zasady zagospodarowania terenów zainwestowanych Parku	264
16.3.2.1	Ogólne zasady udostępniania Parku do zainwestowania	264
16.3.2.2	Szczegółowe zasady udostępniania Parku do zainwestowania	265
16.4	Zasady ochrony i kształtowania otuliny Parku	268
16.5	Zasady ochrony i kształtowania stref obejmujących proponowane tereny powiększenia Parku i otuliny	269
16.5.1	Strefy funkcji ekologicznych	269
16.5.2	Strefy funkcji kulturowych	270
16.5.3	Strefy funkcji gospodarczych	271
16.6	Zasady zagospodarowania stref obejmujących proponowane tereny powiększenia Parku i otuliny	272
16.6.1	Zasady zagospodarowania terenów otwartych	272
16.6.2	Zasady zagospodarowania terenów zainwestowanych	273
17	USTALENIA W ZAKRESIE INFRASTRUKTURY TECHNICZNEJ	274
17.1	Ustalenia w zakresie infrastruktury drogowej	274
17.2	Ustalenia w zakresie infrastruktury komunalnej	275
18	WNIOSKI I WYTYCZNE DLA SAMORZĄDÓW TERYTORIALNYCH	277
18.1	Ustalenia do polityki przestrzennej gmin	277
18.1.1	Ustalenia do studiów uwarunkowań i kierunków zagospodarowania przestrzennego	277
18.1.2	Ustalenia do miejscowych planów zagospodarowania przestrzennego	278
18.2	Ustalenia do polityki przestrzennej województw	278
19	PROGNOZA ZMIAN ZACHODZĄCYCH W STRUKTURZE FUNKCJONALNO-PRZESTRZENNEJ I PRZYRODNICZO-KRAJOBRAZOWEJ PARKU	279
19.1	Prognoza zmian w zagospodarowaniu przestrzennym	279
19.2	Prognoza zmian w strukturze przyrodniczej Parku	282
19.3	Prognoza zmian krajobrazu	284
20	STOPIEŃ UWZGLĘDNIENIA WNIOSKÓW DO PLANU OCHRONY BPK	286
21	REKOMENDACJE PLANU OCHRONY	293
21.1	Wytyczne dla Dyrektora BPK	293
21.2	Wnioski do Wojewody Łódzkiego i Wojewody Mazowieckiego	293

21.3 Rozwój funkcji naukowej Parku	294
22 LITERATURA	294